

# Einbau einer Komfortlüftung in ein bestehendes Gebäude

Schulanlage Lantsch / Lenz

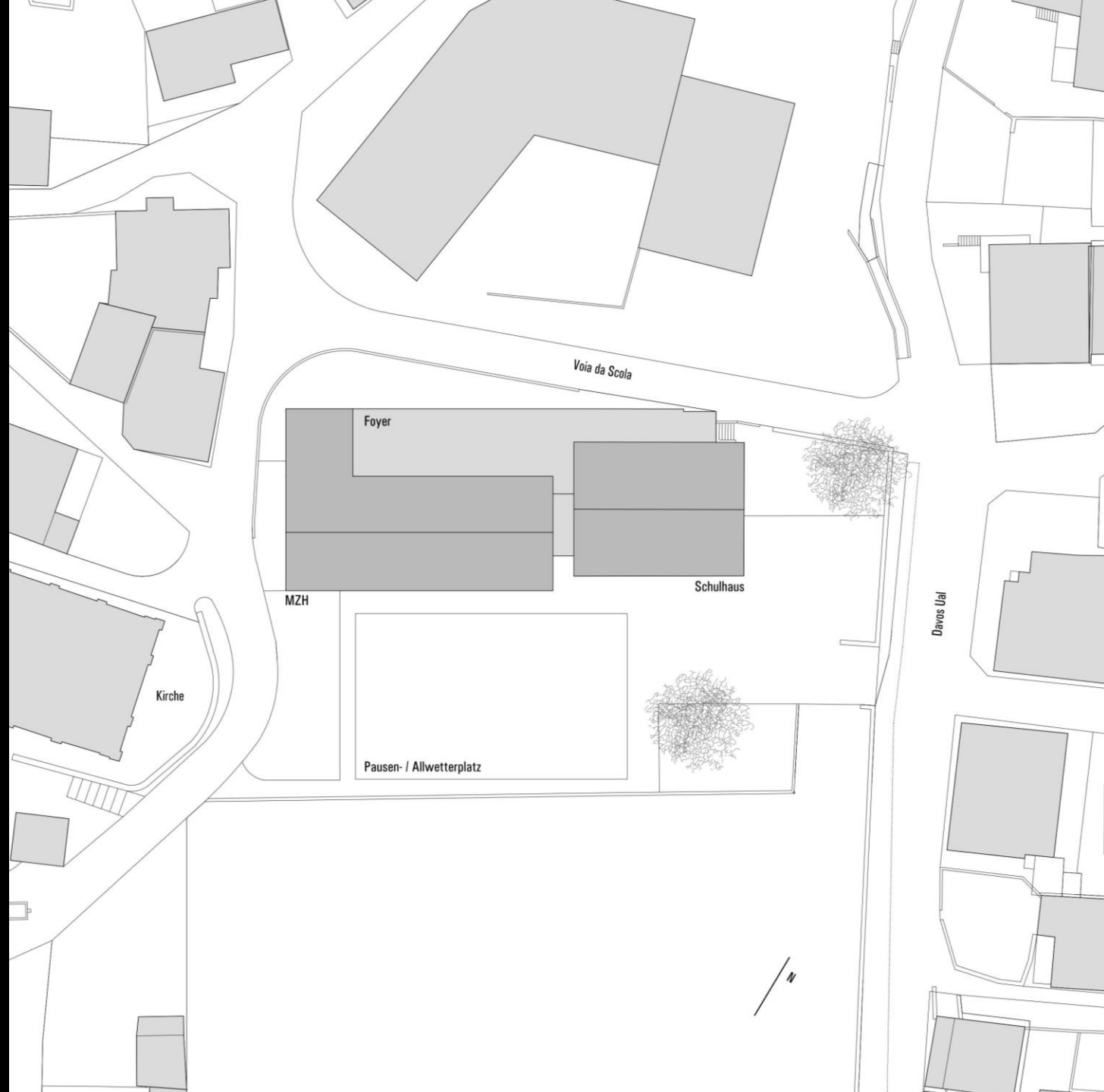
GREDIG WALSER ARCHITEKTEN AG

Joos Gredig

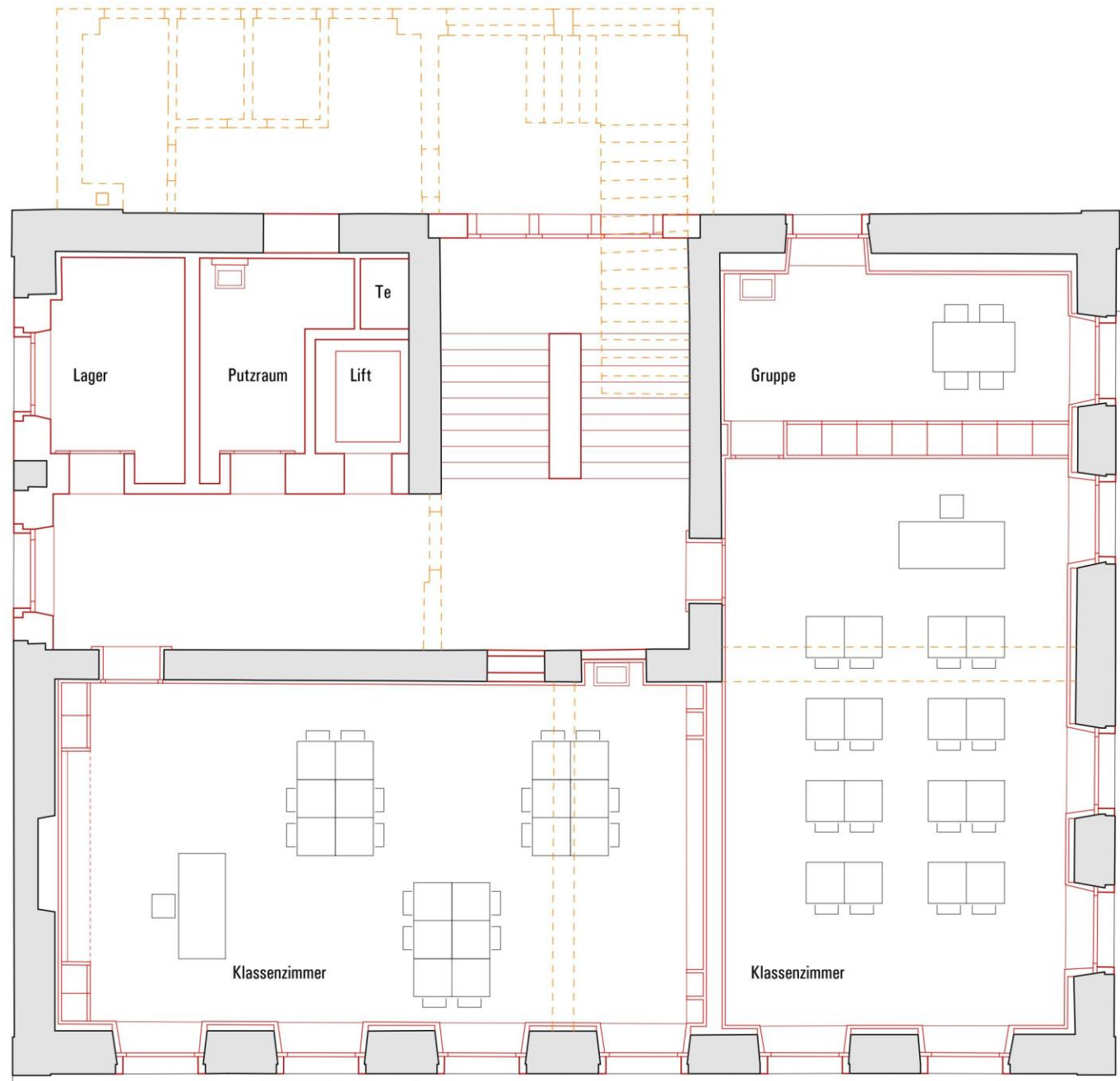


Vorzustand Mehrzweckhalle und Schulhaus

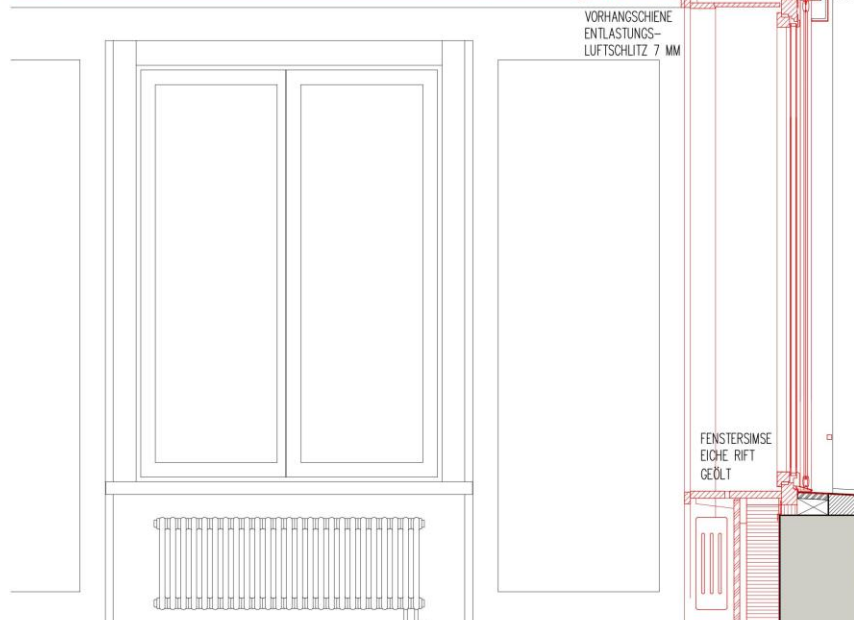
# Situation



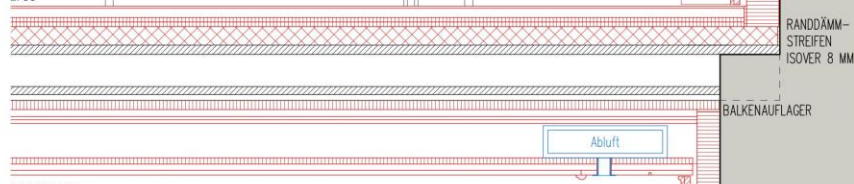
Schulhaus  
2. Obergeschoss



3. OG



2. OG



DECKENAUFBAU:  
MASSIVHOLZRIEMENBODEN EICHE PARALLEL, GEÖLT  
ANHYDRITFLIESSSESTRICH 40 MM / PE-FOLIE  
TRITTSCHALLDÄMMUNG MINERALISCH, 22 / 20 MM + EPS 30, 22 / 20 MM  
HOLZ-/BETONVERBUNDDECKE 80 MM / PE-FOLIE 2-LAGIG  
HOLZRIEMENBODEN BEST. CA. 40 MM  
BALKENLAGE BEST. / BLINDBODEN MIT BAUSCHUTT BEST.  
SCHALLDÄMMUNG MINERALISCH 30 MM FLUMROC 1  
BRANDSCHUTZVERK. AUS GIPSFASERPLATTEN 2 X 15 MM  
HOHLRAUM 150 MM  
SCHALLDÄMMUNG MINERALISCH 30 MM FLUMROC 3  
SCHALLABSORBIERENDE GIPS-AKKUSTIKDECKE 20 MM

ZIERLEISTE NEU  
FENSTERSTOCK BEST.

STOFFSTOREN MIT MOTOR  
STORENKASTEN ALU PULVERBESCHICHTET  
FARBE NCS S 4050-Y80R, SEIDENGLANZ

HOLZ / METALLFENSTER  
Uf < = 1,4 W / M2K  
GLAS:  
3-FACH ISOLIERVERGLASUNG  
Ug EN 673 = 0,6 W / M2K  
GLASRANDVERBUND < = 0,036 W / MK  
FARBE HELLGRAU  
GLASDICHTUNG HELLGRAU  
G > = 55 %  
Tv > = 70 %  
R\_w = 36 DB  
FARBWEDERGADEWERT R\_Li > = 90  
RAHMENVERBREITERUNG λ = 0,50 W / M2 K

ABSTURZSICHERUNG  
STAHL PULVERBESCHICHTET  
VIERTANT 20 x 20 x 2 MM

BLECHABDECKUNG NEU  
PULVERBESCHICHTET  
FARBE NCS S 4050-Y80R, SEIDENGLANZ  
GYSO - ROFSHIELD

WANDAUFBAU HEIZKÖRPERNISCH:  
TÄFER GESTR. MIT LUFTSCHLITZ UNTEN UND OBEN  
LÄTTUNG 30 MM,  
MULTIPOR 140 MM,  
AUSGLEICHSPÜTZ,  
MAUERWERK BEST.

RANDDÄMM-  
STREIFEN  
ISOVER 8 MM

BALKENAUFLEGER

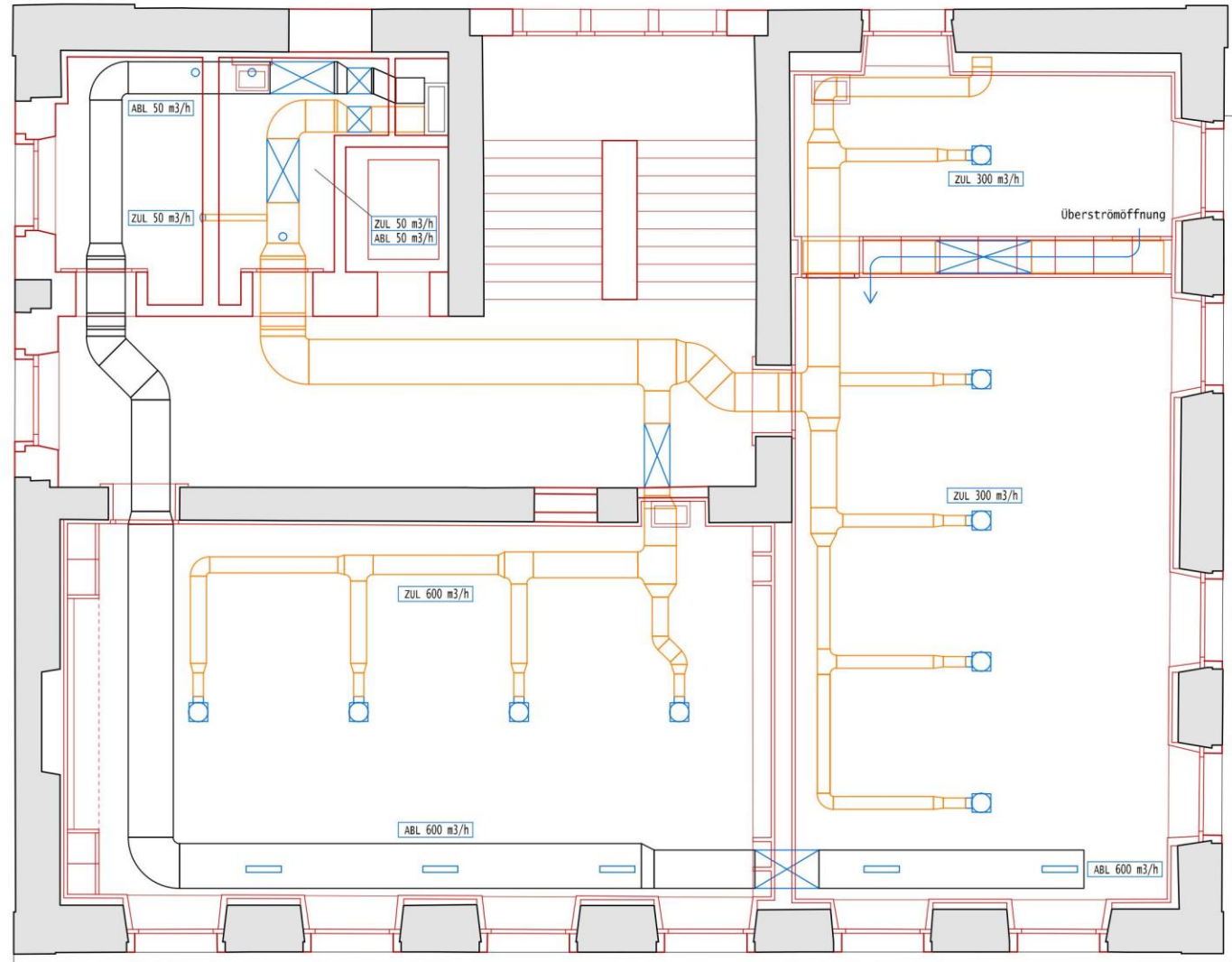
BALKENAUFLEGER

BALKENAUFLEGER

BALKENAUFLEGER

BALKENAUFLEGER

# Fassadenschnitt



Lüftungsanlage  
2. Obergeschoss



Klassenzimmer



Klassenzimmer



Treppenhaus



Foto Martin Guggisberg



Foto Martin Guggisberg

### **Bauherrschaft**

Gemeinde Lantsch / Lenz  
7083 Lantsch/Lenz

### **Architekten**

GREDIG WALSER ARCHITEKTEN AG  
7000 Chur / 7310 Bad Ragaz

### **Bauingenieur**

Placido Pérez dipl. Bauingenieure GmbH  
7402 Bonaduz

### **Elektroplanung**

Energia alpina  
7188 Sedrun

### **Heizungs- / Sanitärplanung**

Gini Planungsbüro Haustechnik  
7078 Lenzerheide

### **Lüftungsplanung**

Kalberer + Partner AG  
7000 Chur

### **Energie, Bauphysik und Akustik**

Pernette + Wilhelm Ingenieure  
7304 Maienfeld

### **Bühnenplanung**

stageLive / Idee-Fix  
8807 Freienbach / 6222 Gunzwil

### **Kunst am Bau**

Mirko Basaglia  
7083 Lantsch/Lenz