



Schweizerische Eidgenossenschaft
Confédération suisse
Confederazione Svizzera
Confederaziun svizra

Bundesamt für Energie BFE
Office fédéral de l'énergie OFEN
Ufficio federale dell'energia UFE
Swiss Federal Office of Energy SFOE



© Béatrice Devènes

ENERGIEGESETZ ÜBERSICHT DER NEUEN REGELUNGEN



WELCHE VERORDNUNGEN WURDEN REVIDIERT?

Gesetzesrevisionen des Parlaments

► Anpassungen auf Verordnungsstufe

Energieverordnung
(geltend)

Energieverordnung
(neu)

**Energieförderungs-
verordnung**

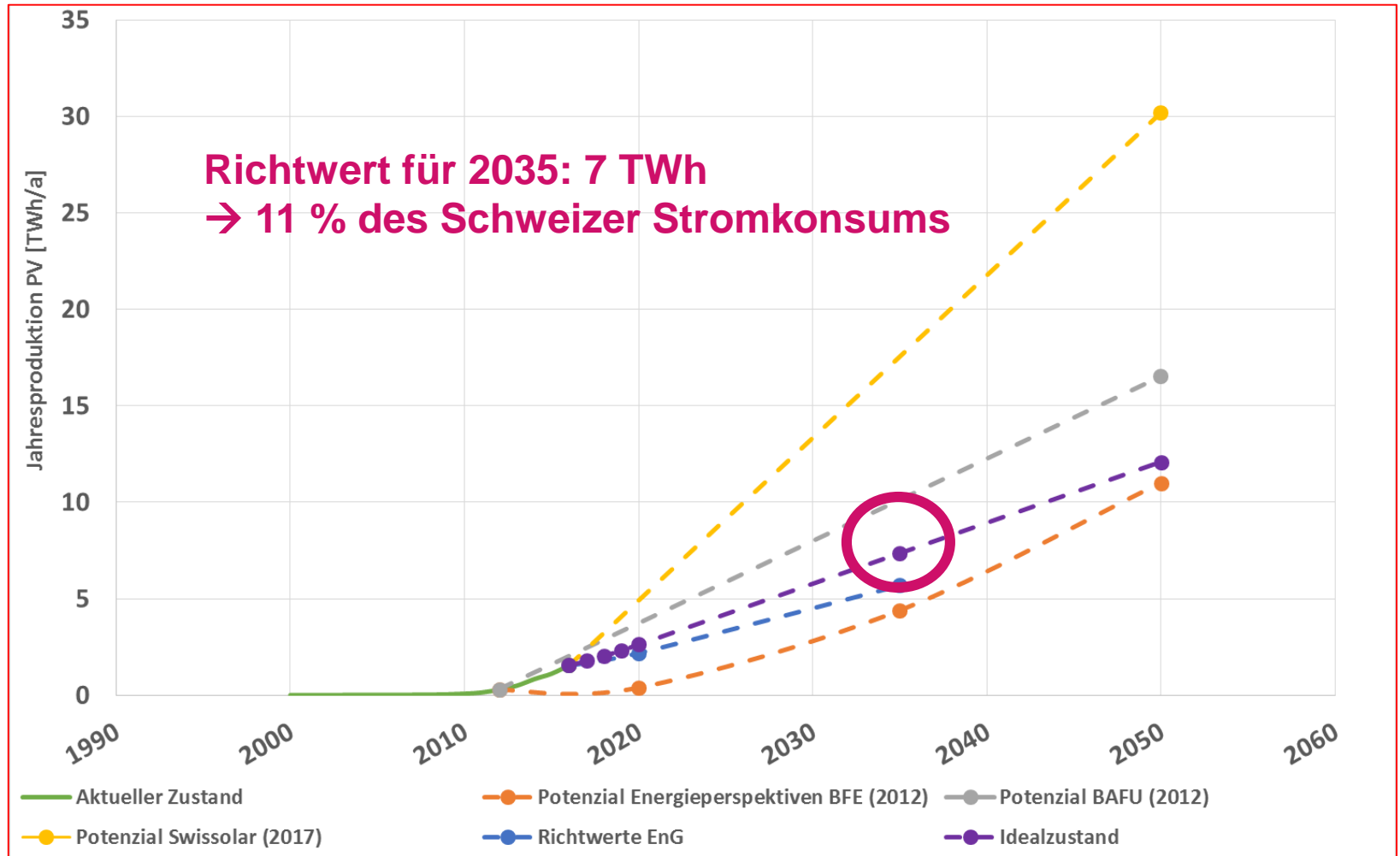
Energieeffizienz-
verordnung

Teilrevision
Stromver-
sorgungsverordnung

Weitere Revisionen:
Herkunftsnachweis-
verordnung
Verordnung über Gebühren
und Aufsichtsabgaben im
Energiebereich,
Landesgeologieverordnung
Kernenergieverordnung
CO2 Verordnung

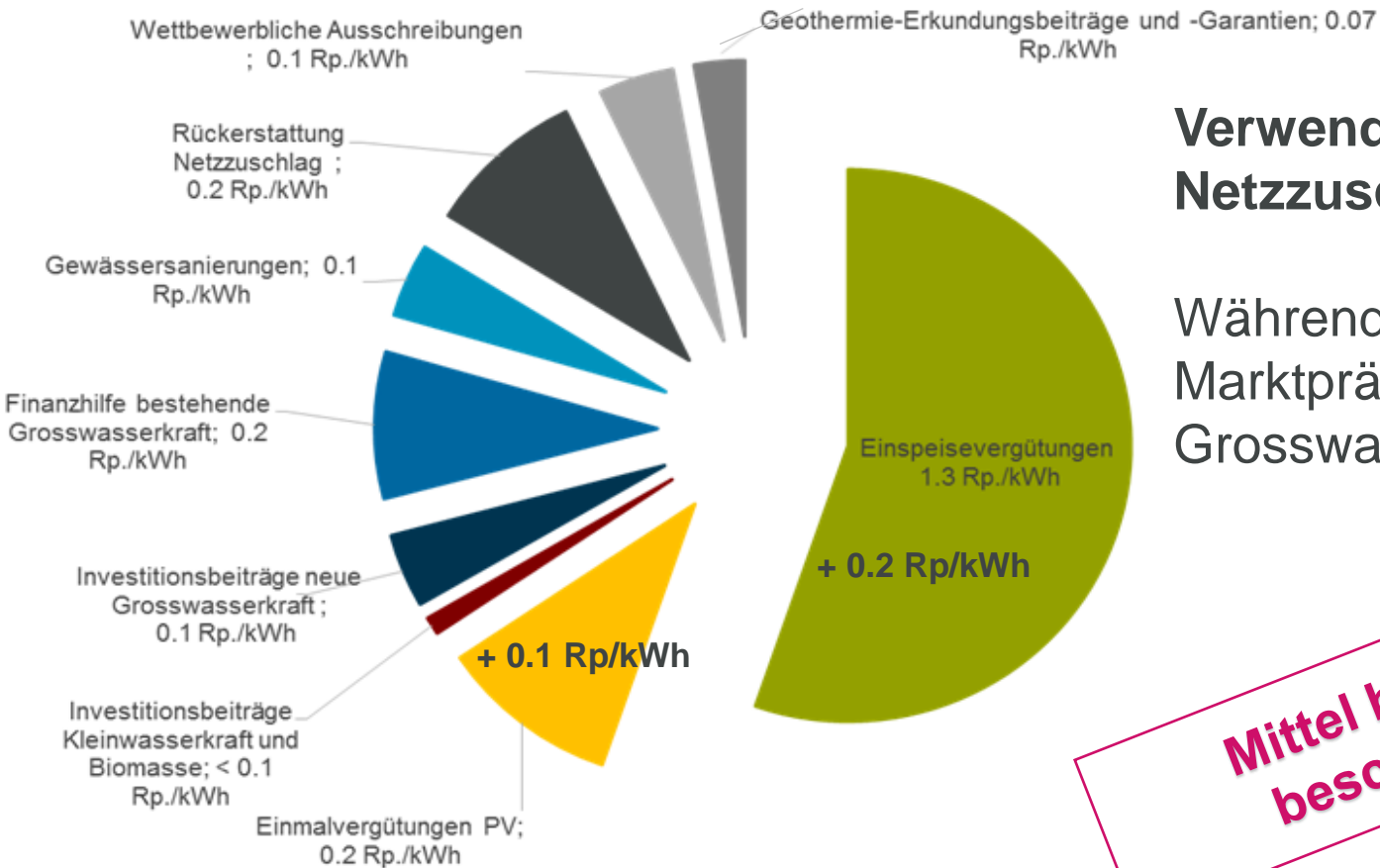


PHOTOVOLTAIK POTENZIAL





VERWENDUNG NETZZUSCHLAG



Verwendung der 2.3 Rp. Netzzuschlag

Während Dauer Marktprämie für Grosswasserkraft (bis 2022)

Mittel bleiben beschränkt



FÖRDERUNG PHOTOVOLTAIK AB 2018



Achtung: Wahlrecht ausüben bis 30.6.2018!

ABER: nur Anmeldungen bis 30.6.2012 haben eine Chance,
in die KEV zu kommen!



WER KOMMT NOCH IN KEV?

Grundsätzlich

- Nur Anlagen **ab 100 kW**
- **Anmeldungen bis 30.06.2012**
- 948 Anlagen, 276 MW (116 MW gebaut)
- Kürzung Vergütungssätze um **20%** für Anlagen, die neu in die KEV kommen (ausser: IBN vor 2013)
- ab 1.1.2013 nur noch Kategorie «Angebaut»

Abbau Warteliste

- Nach Anmeldedatum (wie bisher)
- 1. Halbjahr 2018 Ausübung Wahlrecht: KEV oder GREIV?
- Späterer Wechsel KEV → GREIV ist möglich
- Abbau 2018 bis zum 11.01.2012



KLEINE EINMALVERGÜTUNG

KLEIV

WER?

Anlagen **gebaut** 2-100 kW ODER ≥ 100 kW: bei Auszahlung bis 99.9 kW

WIEVIEL? Ab 1.4.18

Grundbeitrag 1400 CHF

Leistungsbeitrag 400 CHF/kW bis 30 kW, 300 CHF/kW ab 30 kW

ABLAUF?

Inbetriebnahme → Anmeldung → Auszahlung

→ Anlagen auf der WL für KEV automatisch auf die Warteliste KLEIV

WARTEZEIT ?

→ IBN vor Mitte September 2015: Auszahlung 2018

→ IBN vor Ende 2017: Auszahlung 2019

→ IBN ab 2018: **rund 2 Jahre**



GROSSE EINMALVERGÜTUNG GREIV

WER? Anlagen 100 kW - 50MW

WIEVIEL? Ab 1.4.18
1400 CHF Grundbeitrag
Leistungsbeitrag 400 CHF/kW bis 30 kW, 300 CHF/kW ab 30 kW

ABLAUF?

Wie bisher bei KEV: Anmeldung, Warteliste, pos. Bescheid, Auszahlung
→ 1. Halbjahr 2018 Ausübung Wahlrecht: KEV oder GREIV?
→ Anmeldetermin der KEV bleibt erhalten

WARTEZEIT ?

→ Aktuell auf WL GREIV, ohne Chance auf KEV: **4000 Anlagen, 1.2 GW**
→ Wartezeit für pos. Bescheid bei Anmeldung ab 2018 **> 6 Jahre**
→ Alle, die schon jetzt auf WL sind (gebaut und nicht gebaut): vorher



NEUE BESTIMMUNGEN ZUM RÜCKLIEFERTARIF

Abnahme- und Vergütungspflicht

VNB muss Elektrizität abnehmen, wenn Anlagenleistung ≤ 3 MW oder
jährl. Produktion ≤ 5000 MWh

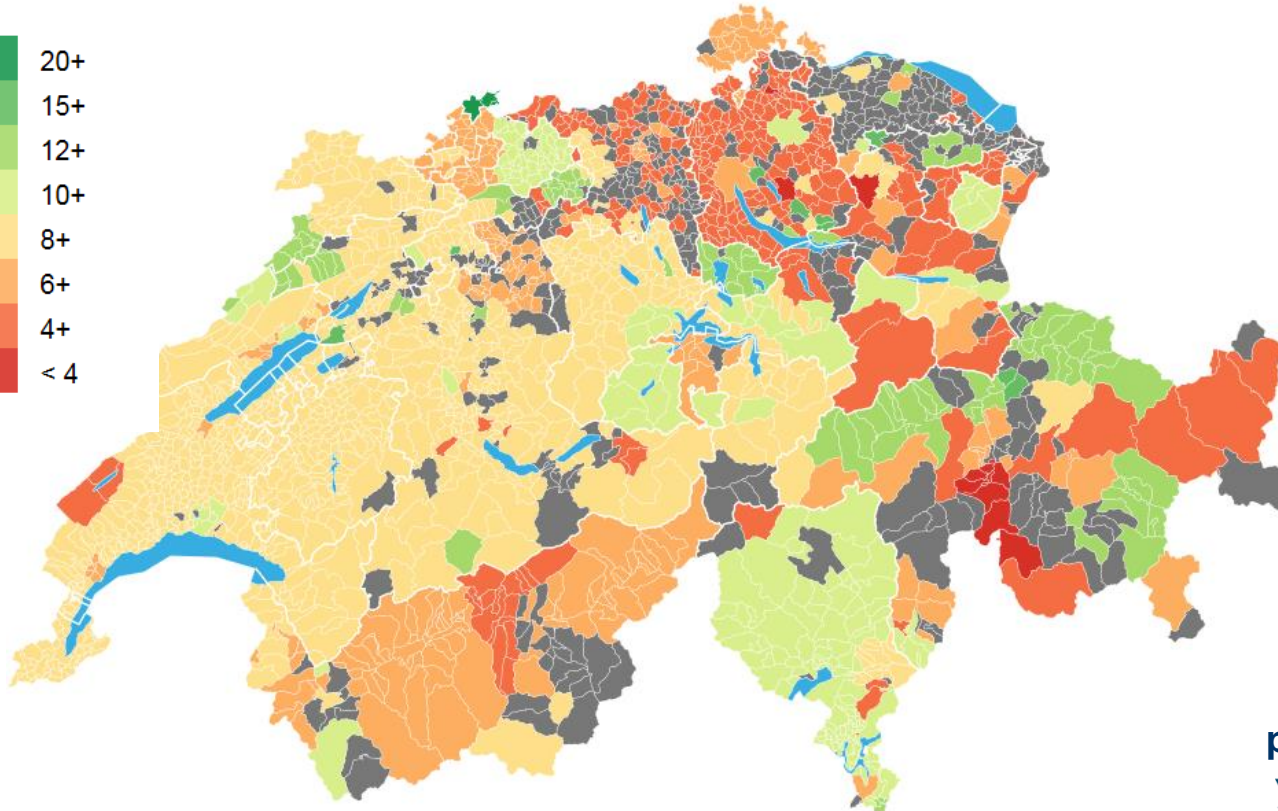
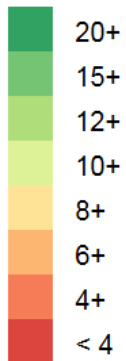
Vergütung

- Einigung zw. VNB und Produzent, sonst:
- Vergütung richtet sich nach Kosten des Netzbetreibers für den Bezug gleichwertiger Elektrizität bei Dritten sowie den Gestehungskosten der eigenen Produktionsanlagen
 - bisher: nur gem. Bezug bei Dritten!
- HKN müssen nicht vergütet werden



RÜCKLIEFERTARIFE 2018

Tarif [Rp/kWh]





EIGENVERBRAUCH – NEU IM GESETZ

Zusammenschluss zum Eigenverbrauch (**ZEV**) wird als **ein einziger Endverbraucher** betrachtet:

- Netzbetreiber nicht mehr für einzelne Verbraucher zuständig
- Möglichkeit Stromanbieter zu wechseln bei ≥ 100 MWh/Jahr

Mieter können zum Eigenverbrauch verpflichtet werden, ausser:

- bei der Einführung des gemeinsamen Eigenverbrauchs
- wenn Stromversorgung nicht gewährleistet oder zu teuer
- Verbrauch $> 100'000$ kWh



ZEV – NEU IN DER ENERGIEVERORDNUNG 1

Ort der Produktion

Grundstück mit PV-Anlage und zusammenhängende Grundstücke ohne Verwendung öffentliches Netz

Mindestgrösse der PV-Anlage für Gründung ZEV

Leistung mind. 10% der Netzanschlussleistung des Zusammenschlusses

Mieterschutz im Fall von MFH

Grundeigentümer stellt tatsächliche Kosten in Rechnung:

- Interne Produktion: Kapital-, Betriebs-, Unterhaltskosten, Kosten für Messung, Datenbereitstellung, Admin, Abrechnung
- Kosten für ext. bezogene Elektrizität
- Preis für PV Strom gedeckelt: nicht höher als Tarif Netzstrom



ZEV- NEU IN DER ENERGIEVERORDNUNG 2

Weitere Vorgaben zu

- Formalisierung der ZEV(ext. Stromprodukt, Austritt aus ZEV usw.)
- Einsatz von Stromspeichern
- Verhältnis zum Netzbetreiber:

Meldefristen An- und Abmeldung

Pflicht VNB zur Versorgung der ZEV Mitglieder im Fall von Unterbrüchen

LEITFADEN EIGENVERBRAUCH auf www.energieschweiz.ch

Erstellt von Swissolar im Auftrag von Energie Schweiz unter Mitarbeit
von Mieter-, Hauseigentümergeverband und VSE



Schweizerische Eidgenossenschaft
Confédération suisse
Confederazione Svizzera
Confederaziun svizra

Bundesamt für Energie BFE
Office fédéral de l'énergie OFEN
Ufficio federale dell'energia UFE
Swiss Federal Office of Energy SFOE



© shutterstock 173989291

HERZLICHEN DANK FÜR IHRE AUFMERKSAMKEIT