

Energiegesetzesrevision

BEG

2050

Fokus

Stromerzeugung

Amt für Energie und Verkehr

Remo Gasser
Projektleiter Energieeffizienz
E-Apéro 102 / 26.08.2020



Anpassung an Stand der Technik

Art.9

Art.9a (neu)

Art.13

Abs. 1

Art. 24 Abs. 1

Art.9b (neu)

Art.9c
(neu)

Art. 34 Abs. 1

Abs. 2 (neu) Abs.3 (neu)

Art. 35

Abs. 1 Abs. 1bis (neu)

Art.10a

(neu)

Art.23a

(neu)



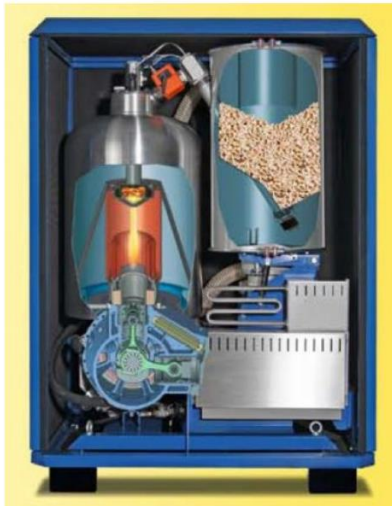
BEG Artikel

Art.9	Nur Überschrift geändert
Art.9a (neu)	(Neubauten / Erweiterungen) Energiebedarf für H,WW,L,K (Stand der Technik)
Art.9b (neu)	Eigenstromerzeugungspflicht bei Neubauten
Art.9c (neu)	Gebäudeautomation bei Neubauten ohne Wohnnutzung ab 5'000 m ² EBF
Art.10a (neu)	Wärmeerzeugungersatz im Bestand
Art.13 Abs. 1	Verbrauchsabhängige Wärmekostenabrechnung 5 Nutzeinheiten
Art.23a (neu)	Photovoltaikanlagen für Winterstrom
Art. 24 Abs. 1	Bemessung der Beiträge gemäss den Art. 18 – 23a erfolgt projektbezogen
Art. 34 Abs. 1 Abs. 2 (neu) Abs.3 (neu)	Vollzug bei den Gemeinden. Erheben der relevanten energetischen Daten zur Ermittlung des erwarteten Energiebedarfs und dessen Veränderung.
Art. 35 Abs. 1 Abs. 1bis (neu)	(Steuergesetz) Steuerabzug bei Investitionen für Energieeinsparung und für den Umweltschutz



Eigenstromerzeugung bei Neubauten

Neubauten decken einen Teil der benötigten Elektrizität selbst. Die Erzeugungsart ist jedoch nicht vorgeschrieben!

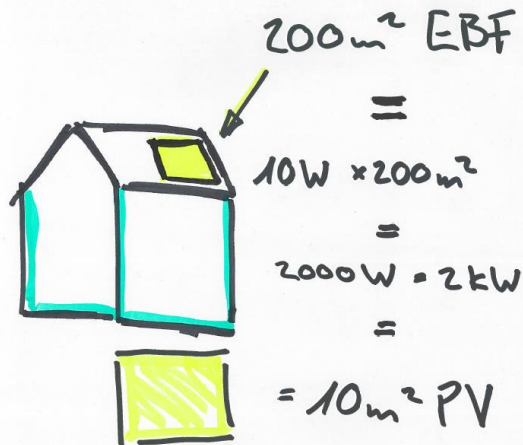




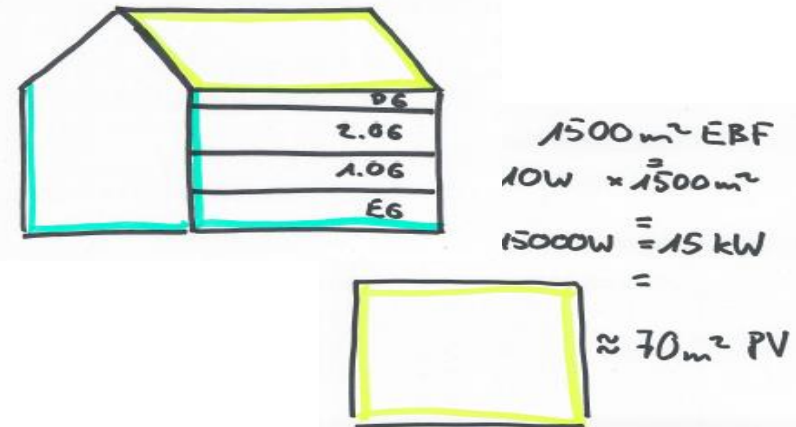
Umfang der Eigenstromerzeugung

- Min. **10 Watt pro m²** Energiebezugsfläche (EBF)
- begrenzt auf **max. 30 kW**
- Erzeugungsart frei wählbar; **BHKW, Wind, PV etc.**

Beispiel PV - EFH



Beispiel PV - MFH



Annahmen: PV-Modulleistung = 350 W / PV-Modulfläche = 1.6 m²



Liegt ein Zusammenschluss zum Eigenverbrauch (ZEV) vor, kann die Pflicht im Rahmen des ZEV erfüllt werden.

EIGENVERBRAUCH KURZ ERKLÄRT

1 EIGENVERBRAUCH

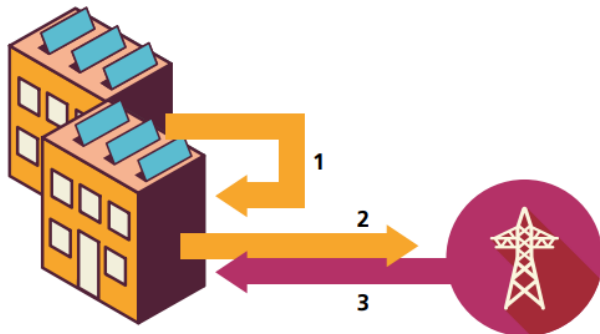
Wenn die Sonne scheint, wird der Solarstrom direkt im Gebäude verbraucht. Alle Bewohner profitieren!

2 EINSPEISUNG

Überschüssiger Solarstrom wird ins Netz eingespeist und vom Energieversorger vergütet.

3 NETZBEZUG

Der Energieversorger liefert den zusätzlich zum Solarstrom benötigten Strom.

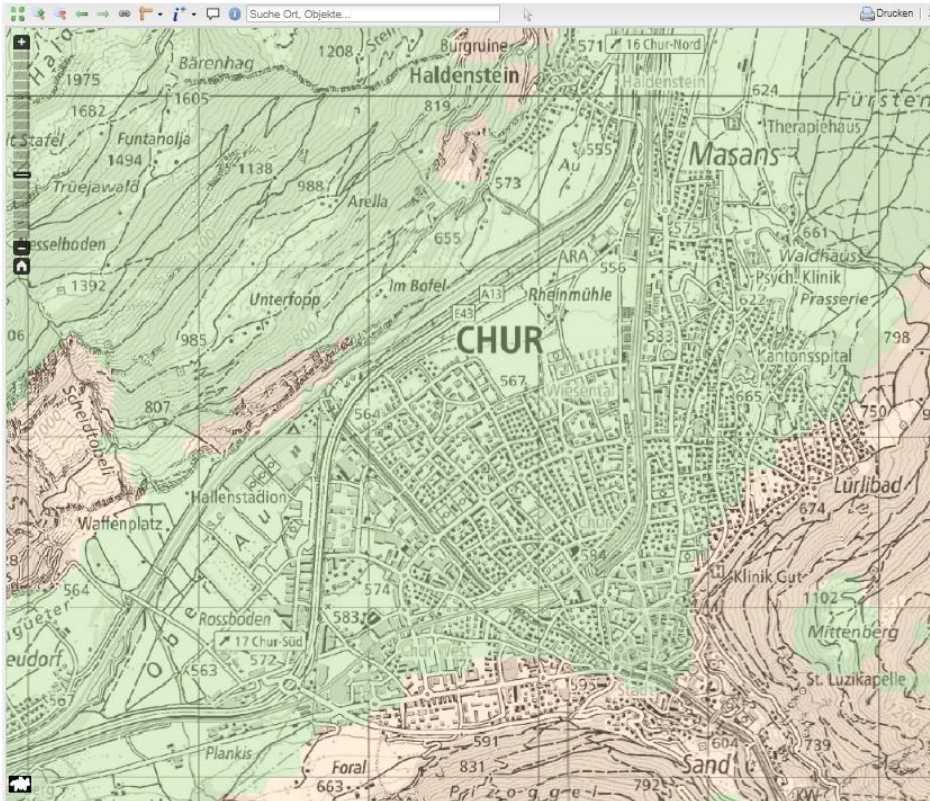




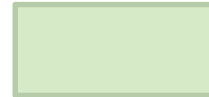
Eigenstromerzeugungspflicht Befreiung

Neubauten an Standorten mit einer Globalstrahlung von weniger als **1'250 kWh/m²*a** sowie Neubauten, welche den **Minergie-standard** erreichen.

Die Gebiete wurden Grafisch aufbereitet und in einer Karte dargestellt.



Globalstrahlung > 1'250 kWh





Spitzenproduktion Sommer



Spitzenproduktion Winter





Förderung Winterstrom für PV

Art. 23a (neu)

Photovoltaikanlagen für Winterstrom

Der Kanton kann Beiträge an die Erstellung von Photovoltaikanlagen an **Bauten und Infrastrukturanlagen gewähren**, sofern diese aufgrund ihrer Ausgestaltung und Positionierung eine besondere **Effizienz für die Winterstromproduktion** aufweisen.



Quelle: Medienmitteilung EWZ vom 10.08.2020 © by EWZ

Die Anlage wurde vor der Einführung der Winterstromförderung des Kantons erstellt. Keine Beiträge durch den Kanton erhalten.

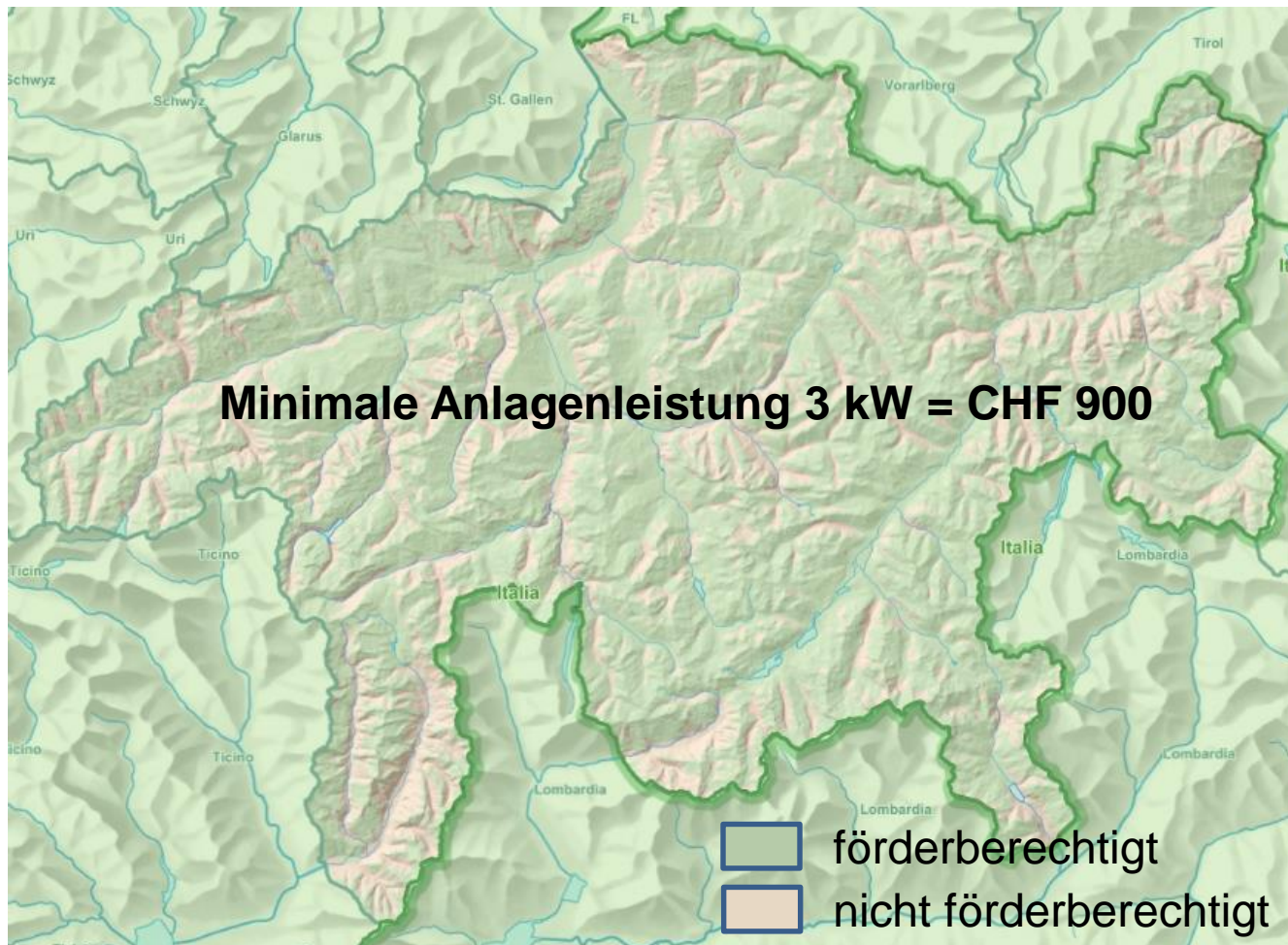


Quelle: AEV P.Müller, Fassadenintegrierte PV Anlage in Chur

Die Anlage wurde vor der Einführung der Winterstromförderung des Kantons erstellt. Keine Beiträge durch den Kanton erhalten.



Förderung Winterstrom ab 2021





Fremdänderung im Steuergesetz

Abzug bei Investitionen in Energieeinsparung und Umweltschutz

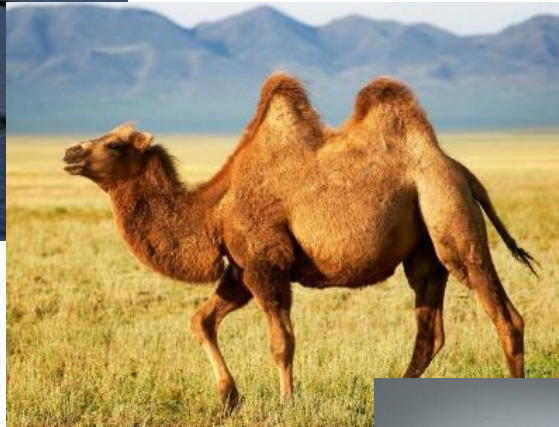
**Neu ist die Investition in Photovoltaikanlagen auch kantonal
abzugsberechtigt.**

Voraussichtlich ab 1.1.2021





Eigenstromerzeugungspflicht für Neubauten



Winterstromförderung für PV Anlagen
An Bauten und Infrastrukturanlagen



Steuerabzug für PV-Anlagen

