

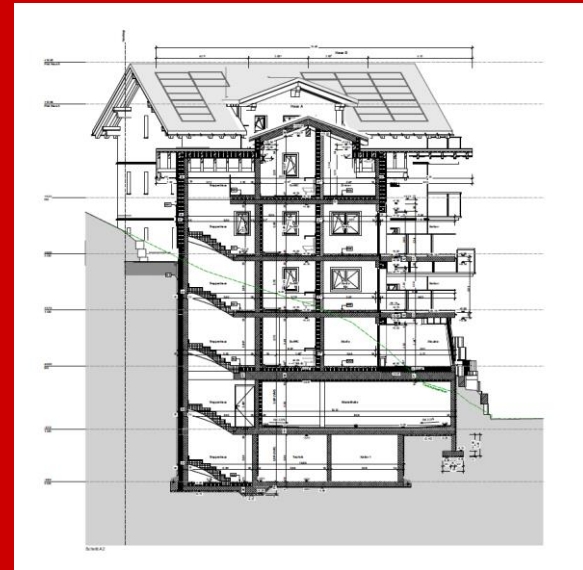


ihre referenz - unsere kompetenz

- Firma Vorstellung
- Bergamin Gebäudehülle AG in Valbella seit 1991 (33 Jahren)
- 2012 Mitarbeiter 25
- 2012 Zweitwohnungsinistive, 50 % Neubau, 50 % Sanierungen
- Erste PV- Glasfassade im Kanton GR 2013
- 2015 Erste Indachanlage
- 2024 Mitarbeiter 45, 20% Neubau, 80% Sanierung, davon bei ca. 80% aller Dächer mit PV
- 4 eigene Solaranlagen Dach und Fassade 80`000 kWh
- Bis jetzt verbaute Leistung 6.47 GWh = 647`0000 kWh

Ausgangslage

- Akuter Mangel an Erstwohnungen
- Erstellen von 13 Wohnungen für Mitarbeiter und Einheimische
- Sehr sonnig Südlage in Lain, Vaz/ Obervaz
- Musterbeispiel für unsere Kunden und Vorleben was man verkauft





Herausforderungen

- Hangsicherung unterhalb Kantonsstrasse fast senkrecht 30 m hoch
- Anspruch Dach- Fassade neuste Photovoltaiktechnik
- Mit Dach, Geländer und Fassade Strom zu Erzeugen

Bei der Kostenberechnung wurden folgende Faktoren mit Einbezogen

- Lattung inkl. Unterkonstruktion
- Schneefang mit Unterkonstruktion
- PV- Module inkl. Verkabelung
- Wechselrichter
- exkl. Batteriespeicher
- exkl. Ergänzungsplatten

$$\underline{4126.40 \text{ Fr. / kWp} = 825.28 \text{ Fr. / m}^2}$$

Lösung

- Schnitte Dach und Wand mit U-Wert
- Leistung Dach, Fassade, Balkongeländer und Batterie
- Auswertung Ertrag Mai
- Kosten



Herzlichen Dank