



Netto Null 2050



Kantonale Förderung – Was wird ab 1.1.2025 gefördert?



Hochalpine Solaranlage, Albigna-Staumauer, Bergell



Verkehrsstützpunkt Kapo GR, Chur

Peter Mutzner, Projektleiter Energieeffizienz, Amt für Energie und Verkehr Graubünden



Inhaltsverzeichnis

1. Gesetzliche Auswirkungen
2. Kantonales Förderprogramm
3. Ausblick
4. Fazit





Inhaltsverzeichnis

1. Gesetzliche Auswirkungen
2. Kantonales Förderprogramm
3. Ausblick
4. Fazit





Kantonale Förderung

- Gebäudeprogramm
- Basis Harmonisiertes Fördermodell (HFM) 2015

Klima- und Innovationsgesetz (KIG):
Abstimmung 18.06.2023



→ Änderung in Energieverordnung
(EnV) Bund

Neue gesetzliche Grundlagen





Welche Massnahmen sind betroffen:

- **Wärmeerzeugung:**
Holzheizungen
Wärmepumpen
Anschluss an ein Fernwärmenetz
- **Erstinstallation Wärmeverteilsystem**





Förderung **Wärmeerzeugung**, zusätzliche Bedingungen:

- bis 100 kW, nur monovalente Anlagen
ab 100 kW, auch bivalente Anlagen
(beide Technologien anteilmässig
förderberechtigt, max. 50 W/m² Energie-
bezugsfläche pro Technologie)
- bis 100 kW, 100% erneuerbar
ab 100 kW, 90% erneuerbar,
max. 10% fossile Spitzenlast
- ab 70 kW,
 - fachgerechte Strom- und Wärmemessung
 - Bemessung pro kW Nennleistung,
max. 50 W/m² Energiebezugsfläche





Förderung **Erstinstallation Wärmeverteilsystem:**

- Separates Förderprogramm
- Entkoppelung von der Wärmeerzeugung
- Höhere Förderbeiträge





Inkraftsetzung:

Beschluss Bundesrat am **27.11.2024**

Budgetgenehmigung durch Bundesparlament
in der **Dezembersession 2024**

↓ (wenn positiv)

Energieverordnung (EnV)

Bund: **1.1.2025**

Teilrevision Energieverordnung (BEV)

Kanton: **1.1.2025**

Start Förderung mit angepassten Bedingungen: **1.1.2025**





Inhaltsverzeichnis

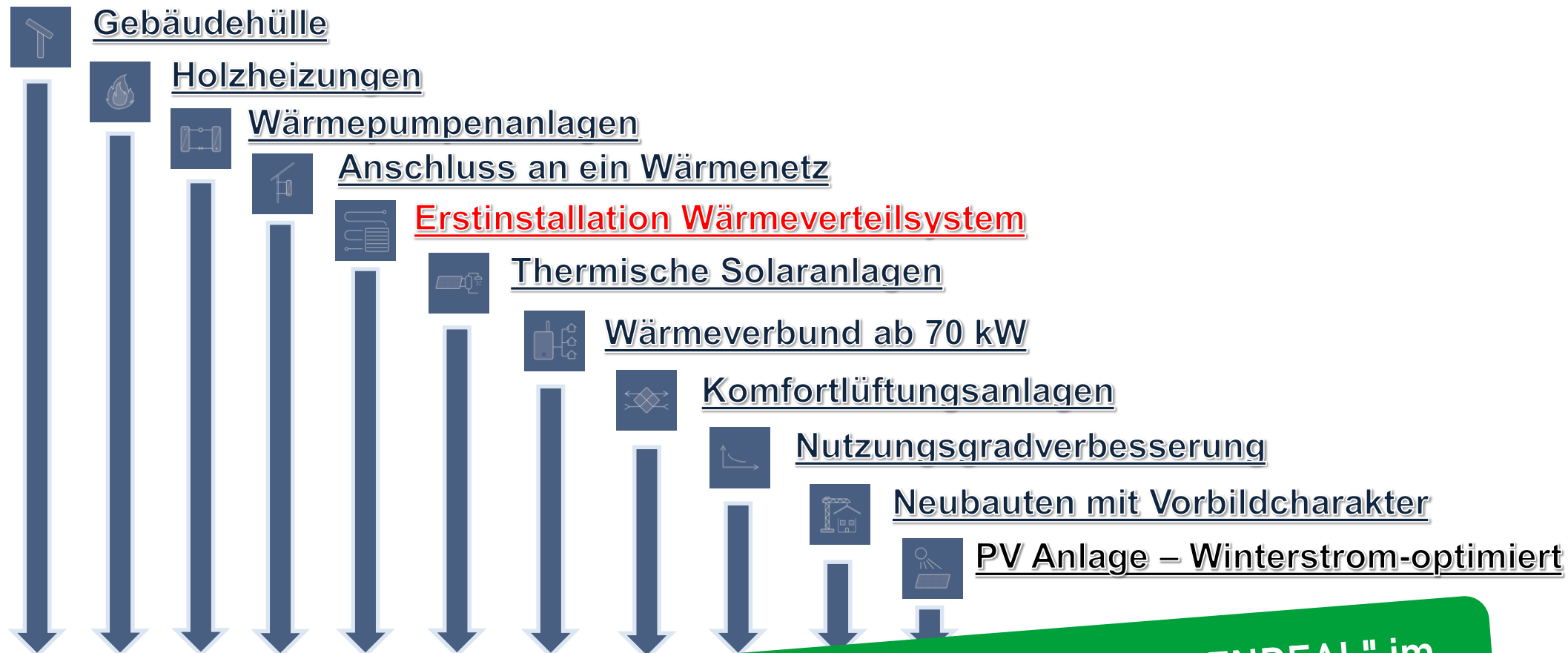
1. Gesetzliche Auswirkungen
2. Kantonales Förderprogramm
3. Ausblick
4. Fazit



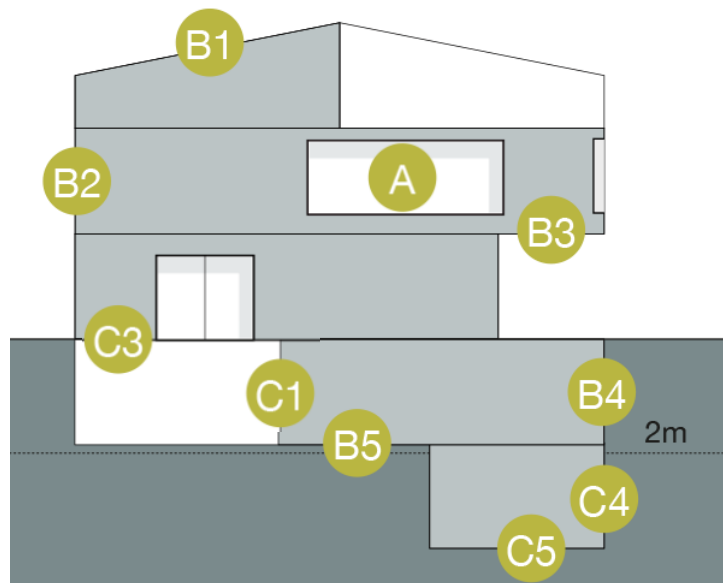


Energieförderprogramm





Förderbeiträge bleiben im Rahmen des Aktionsplans "GREENDEAL" im 2025 erhöht. Maximalbeiträge bleiben dabei unverändert.



- Beheizte Gebäude, vor 2000 bewilligt
- GEAK Plus ab 10'000.-
- max. CHF 200'000.- inkl. Bonus
- Förderzusage vor Baubeginn



Bauteile	[CHF]	U-Wert [W/m ² K]
A Fenster in Kombination, U _G , Abstandhalter ≠ ALU	30.-/m ²	0.70
B Wand, Dach, Boden gegen Aussenklima	60.-/m ²	0.20
C Wand, Decke, Boden gegen unbeheizt	20.-/m ²	0.25

+50% GREEN DEAL



Gesamtsanierungsbonus



- Alle Bauteile über Terrain, $\geq 90\%$
- max. CHF 200'000.- inkl. Gebäudehülle
- Förderzusage vor Baubeginn



Bauteile	Gebäudehülle [CHF]	Gesamtsanierungs- bonus [CHF]
Wand, Fenster, Dach, Boden gegen Aussenklima	60.-/m ²	+ 60.-/m ²

+50% GREEN DEAL



- Ersatz von Öl-, Gas-, Elektroheizung
- mind. 5 jährige Anlage
- bis 100 kW, 100% erneuerbar
ab 100 kW, 90% erneuerbar, max. 10% fossile Spitzenlast
bivalente Anlage pro Technologie
- ab 70 kW, Strom- und Wärmemessung
- max. 50 W/m² Energiebezugsfläche
- max. CHF 200'000.-
- Förderzusage vor Installationsbeginn

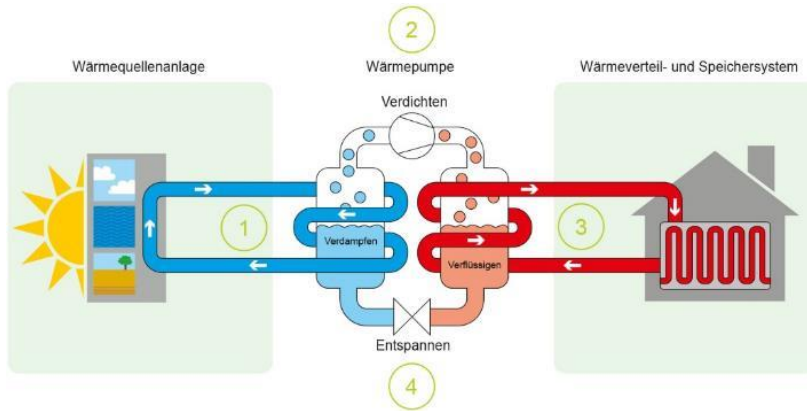


Beitragsbemessung	bis 250m ² EBF [CHF]	ab 250m ² EBF [CHF]
Stückholz- oder Pelletfeuerungen mit Tagesbehälter	5000.-	5000.-
Automatische Holzheizungen bis 70 kW	5000.-	20.-/m ²
Automatische Holzheizungen ab 70 kW		400.-/kW

+100% GREEN DEAL



Wärmepumpenheizungen



- Ersatz von Öl-, Gas-, Elektroheizung
- mind. 5 jährige Anlage
- bis 100 kW, 100% erneuerbar
ab 100 kW, 90% erneuerbar, max. 10% fossile Spitzenlast
bivalente Anlage pro Technologie
- ab 70 kW, Strom- und Wärmemessung
- max. 50 W/m² Energiebezugsfläche
- WP-System Modul bis 15 kW
- Wärmepumpen-Gütesiegel ab 15 kW
- max. CHF 200'000.-

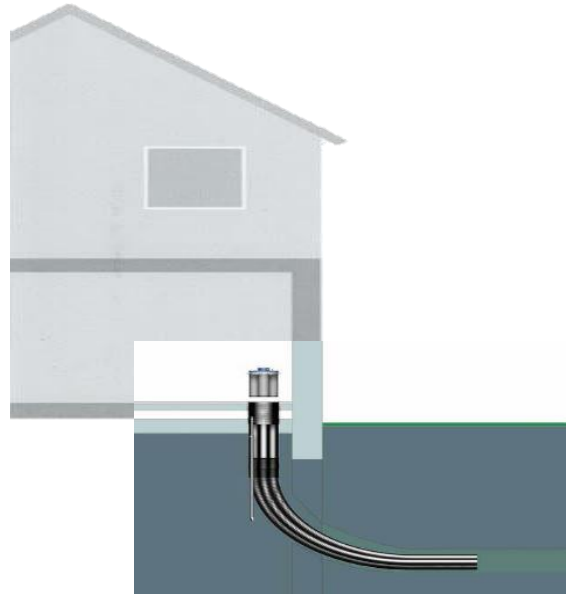


Wärmepumpentypen	bis 250m ² EBF [CHF]	ab 250m ² EBF [CHF]
Luft-Wasser (Jahresmitteltemperatur ≥ 7.3°) bis 70 kW	3500.-	14.-/m ²
Luft-Wasser (Jahresmitteltemperatur ≥ 7.3°) ab 70 kW		280.-/kW
Sole-Wasser / Wasser-Wasser bis 70 kW	8750.-	35.-/m ²
Sole-Wasser / Wasser-Wasser ab 70 kW		700.-/kW

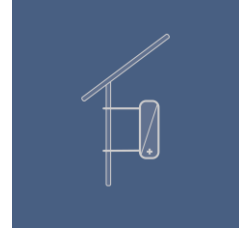
+100% GREEN DEAL



Anschluss an ein Wärmenetz



- Ersatz von Öl-, Gas-, Elektroheizung
- mind. 5 jährige Anlage
- bis 100 kW, 100% erneuerbar
ab 100 kW, 90% erneuerbar, max. 10% fossile Spitzenlast
bivalente Anlage pro Technologie
- ab 70 kW, Strom- und Wärmemessung
- max. 50 W/m² Energiebezugsfläche
- max. CHF 100'000.-
- Anschluss an bestehendes Netz
- Förderzusage vor Installationsbeginn

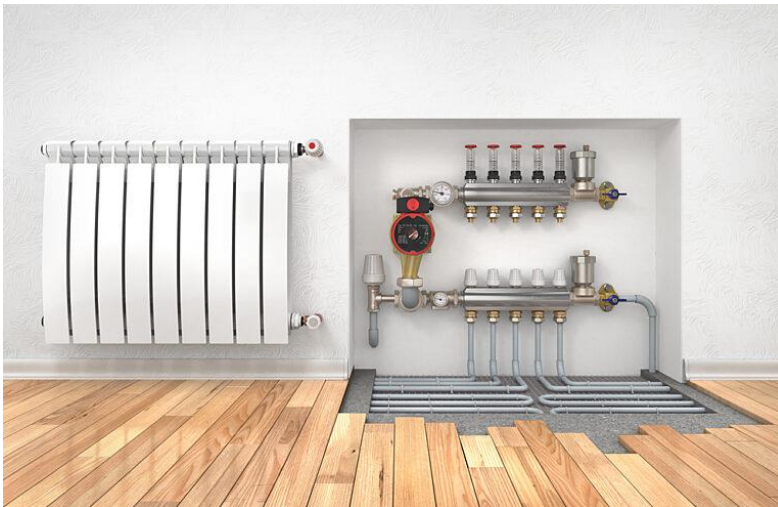


Beitragszusammensetzung	bis 250m ² EBF [CHF]	ab 250m ² EBF [CHF]
Anschluss an bestehendes Netz bis 70 kW	5000.-	20.-/m ²
Anschluss an bestehendes Netz ab 70 kW		400.-/kW

+100% GREEN DEAL



Erstinstallation Wärmeverteilsystem



- Ersatz dezentrale Öl-, Gas- oder Elektroheizung
- **Einsatz erneuerbare Wärmeerzeugung**
- Noch kein wassergeführtes Wärmeverteilsystem vorhanden
- mind. 5 jährige Anlage
- **Ersatz aller dezentralen Heizungen (ganzes Gebäude)**
- **max. CHF 100'000.-**
- Förderzusage vor Installationsbeginn



Beitragsbemessung	bis 250m ² EBF [CHF]	ab 250m ² EBF [CHF]
Erstinstallation Wärmeverteilsystem	15'000.-	60.-/m ²

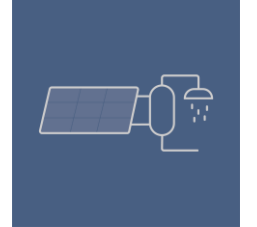
+100% GREEN DEAL



Thermische Solaranlage



- mind. 5 jähriges Haus
- mind. 2 kW Nennleistung
- Neuanlage oder Erweiterung
- min. CHF 3'000.-
- **max. CHF 100'000.-**
- Förderzusage vor Installationsbeginn
- Nur Kollektoren auf www.kollektorliste.ch
- **Spez. Bedingungen für Anlagen > 70 kW
siehe Leitfaden**



Beitragszusammensetzung	[CHF]
Sockelbeitrag	2'000.-
Leistungsbeitrag (2 kW \approx 4m ²)	500.-/kW

+100% GREEN DEAL



Wärmeverbund ab 70 kW



- Bemessung über EBF der Bezüger
- Ersatz von Öl-, Gas-, Elektroheizung
- mind. 5 jährige Gebäude
- bis 100 kW, 100% erneuerbar
ab 100 kW, 90% erneuerbar, max. 10% fossile Spitzenlast
- Erzeugung und Netz je max. CHF 200'000.-
- Förderzusage vor Baubeginn



Beitragsbemessung	pro angeschlossener EBF [CHF]
Neubau/Erweiterung Wärmeerzeuger	20.-/m ²
Neubau/Erweiterung Wärmenetze	20.-/m ²



Komfortlüftungsanlagen



- mind. 5 jähriges Haus mit Wohnnutzung
- Erstinstallation
- mit WRG
- max. CHF 100'000.-
- Förderzusage vor Installationsbeginn



Beitragsbemessung	pro Wohneinheit [CHF]
Komfortlüftung	5000.-

+100% GREEN DEAL



Nutzungsgradverbesserung



- gewerblicher oder industrieller Prozess
- mind. 25 % Energieeffizienz
- Förderzusage vor Baubeginn
- Vergütung Projektbezogen



[CHF]

Projektbezogene Bemessung

max. 100'000.-

+100% GREEN DEAL



Neubauten mit Vorbildcharakter



- Minergie-P Zertifikat
- Förderzusage vor Baubeginn
- max. CHF 100'000.-

Kategorien	pro m ² EBF [CHF]
Einfamilienhaus	75.-/m ²
Mehrfamilienhaus	40.-/m ²
Nicht Wohnbau	30.-/m ²

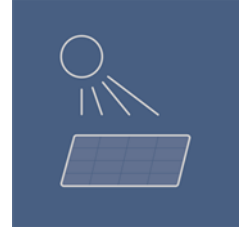
+100% GREEN DEAL



Photovoltaikanlagen für Winterstrom



- Globalstrahlung > 1250 kWh/m²*a
gemäss Potentialkarte
- Neigungswinkel zwischen 60° und 90°
- Exposition zwischen O-S-W (90°-180°-270°)
- Min. Leistung 3 kWp
- Keine Verschattung
im Leitfaden präzisiert
- max. CHF 200'000.-
- Förderzusage vor Baubeginn



	[CHF]
Leistungsbeitrag	300.-/kWp

+100% GREEN DEAL





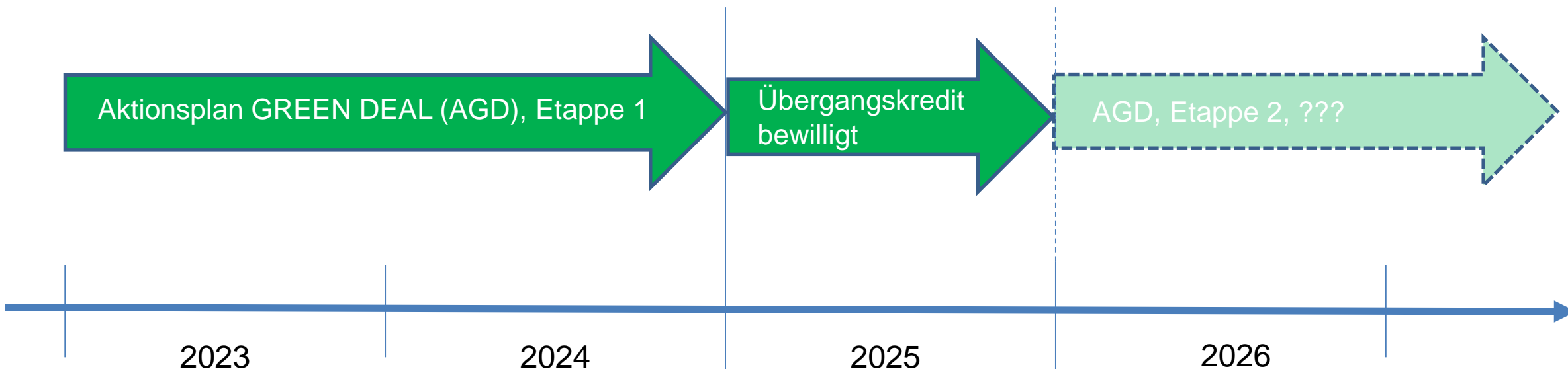
Inhaltsverzeichnis

1. Gesetzliche Auswirkungen
2. Kantonales Förderprogramm
3. Ausblick
4. Fazit





Ausblick Aktionsplan GREEN DEAL





Inhaltsverzeichnis

1. Gesetzliche Auswirkungen
2. Kantonale Förderung
3. Ausblick
4. Fazit





Wichtigste Punkte

1. Keine wesentliche Änderungen für den Gesuchsteller
2. Förderbeiträge werden im 2025 beibehalten
3. Separates Förderprogramm der Erstinstallation Wärmeverteilsystem
4. Angepasste Detailbedingungen beim Wärmeerzeuger





AEV, Abteilung Energieeffizienz steht bei Fragen

Hauptnummer: 081 257 36 97

Energieeffizienz

Aufgabenbereich

Abteilungsleiter			joerg.betscher@aeV.gr.ch
Projektleiter			michael.casutt@aeV.gr.ch
Projektleiter		+41 81 257 36 97	barthli.schrofer@aeV.gr.ch
Projektleiter		+41 81 257 36 98	walter.vogel@aeV.gr.ch
Projektleiter		+41 81 257 36 25	remo.gasser@aeV.gr.ch
Projektleiter		+41 81 257 36 95	peter.mutzner@aeV.gr.ch

energie.gr.ch
energienachweis.gr.ch